

KEMPER SmartMaster

Drukmeter afstellen

Unit geproduceerd tot 02-2019

Stappenplan:

Ga voor de Kemper SmartMaster staan



Schroef het frontpaneel los en haal het deksel naar je toe



Zet de smoorklep in de afzuigkap eerst volledig open

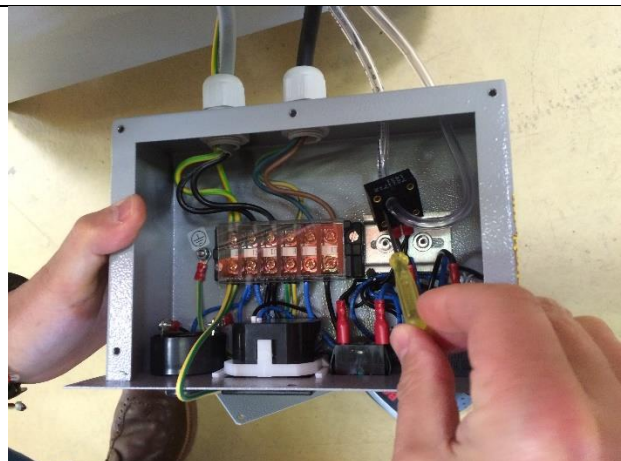


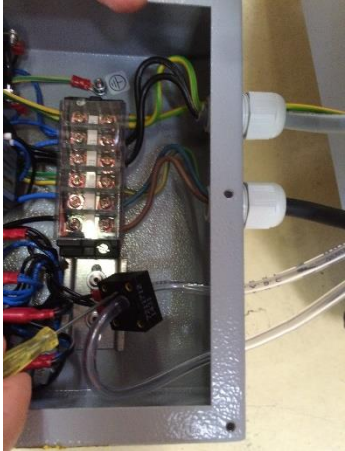
Daarna de smoorklep drie slagen naar rechts geven



Schakel de SmartMaster in

Plaats een schroevendraaier op de drukmeter en draai heel voorzichtig naar rechts tot de claxon uit gaat en het groene lamp brandt



<p>Draai vervolgens met de schroevendraaier naar links tot de claxon aan gaat en de groene lamp uit gaat</p>	
<p>Draai dan met de schroevendraaier heel voorzichtig naar rechts tot de claxon weer uit gaat en de groene lamp brandt.</p>	
<p>Hiermee is de grenswaarde ingesteld bij deels geopende smoorklep in de afzuigkap</p>	